

**“PRIEKULES NOVADA LAUKU GRANTS CEĻU PĀRBŪVE UZŅĒMĒJDARBĪBAS
ATTĪSTĪBAI” ietvaros,**

**Priekules novada teritorijā pārbūvei paredzēto autoceļu un tiltu būvdarbu laikā atgūto vai
demonētoto materiālu**

VĒLAMĀS ATBĒRTNES

1. Vispārējie nosacījumi:

1.1. Pirms jebkuru darbu uzsākšanas norādītajā teritorijā sazināties ar attiecīgā pagasta pārvaldes vadītāju un vienoties par konkrētām darbībām un materiāliem:

Bunkas pagasts, Patricija Andersone, 26102920

1.2. Atsevišķas atgūtā vai demontētā izmantojamā materiāla (caurtekas, grodi, u.c.) norādītās atbērtnes var atrasties ne pašvaldības īpašumā.

1.3. Pēc savu darbu veikšanas nepasliktināt atbērtnes teritorijas stāvokli un neatstāt atkritumus.

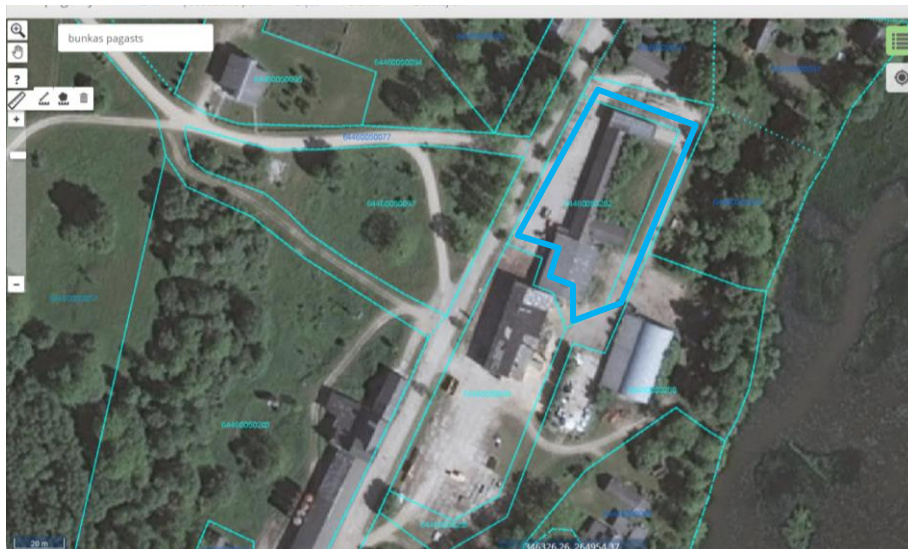
1.4. Ja veicot būvdarbus būvobjektā, tiek izrakta grants, kura šajā objektā nav izmantojama vai netiks izmantota, par tās atbērtni sazināties atsevišķi ar katra pagasta pārvaldnieku.

1.5. Atbērtnē materiālus novietot kompaktās kaudzēs, izņemot gadījumus, kad ir atsevišķas norādes.

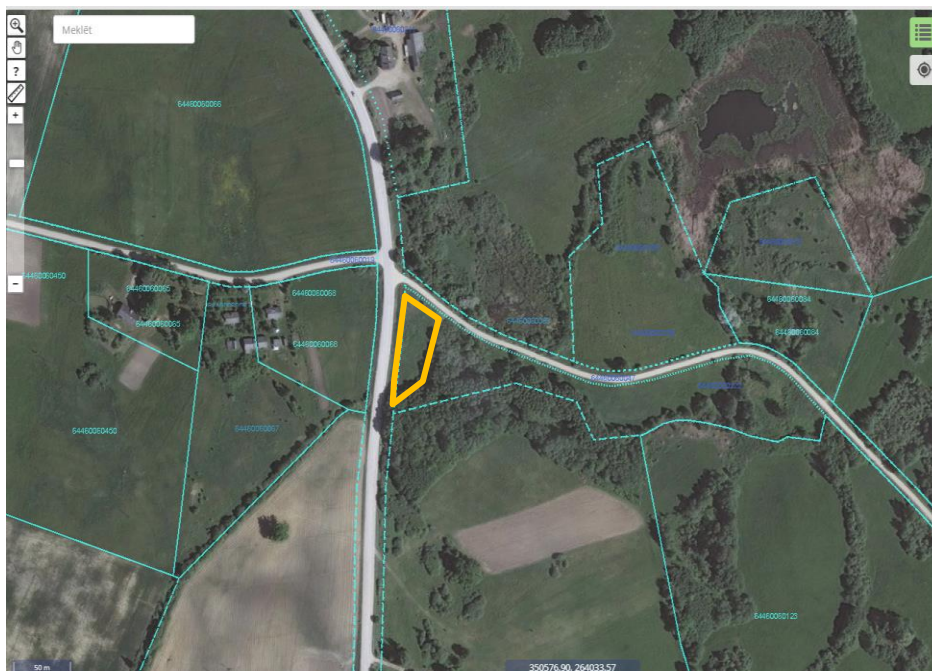
1.6. Būvdarbu veicējs ievēro attiecīgā būvobjekta būvprojektā noteiktās prasības.

1.7. Būvuzņēmējam ir tiesības izvēlēties arī citu vietu citu materiālu (sāngrāvju izraktā grunts, akmeņi, u.c.) atbērtnei, pirms tam, to saskaņojot ar zemes īpašnieku.

2. Bunkas pagasta būvobjektam “Ziņenieku autoceļa pārbūve”



2.1.



2.2.



2.3.



2.4.



— Atgūtā vai demontētā izmantojamā materiāla (caurtekas, grodi, u.c.) atbērtne 64460050252, Mehāniskās darbnīcas, Bunka, Bunkas pag., Priekules nov., Attālums no posma sākuma līdz beigām: 1,5-5,54 km

— Citu materiālu (saskaņā ar būvprojektu- sāngrāvju izraktā grunts, akmeņi, u.c.) atbērtnei paredzētā teritorija.

2.1. 64460060122, pie Robežniekiem, Bunkas pagasts, Priekules nov., Attālums no posma sākuma līdz beigām: 0,04- 4,08 km

2.2. 64460050008, personīgās palīgsaimniecības Biznieki, Bunkas pag., Priekules nov., Attālums no posma sākuma līdz beigām: atbērtne atrodas pārbūvējamajā ceļa posmā.

2.3. 64460050137, Buntuži, Bunkas pag., Priekules nov., Attālums no posma sākuma līdz beigām: atbērtne atrodas pārbūvējamajā ceļa posmā.

2.4. 64460050023, Mazie Zviedri, Bunkas pag., Priekules nov., Attālums no posma sākuma līdz beigām: atbērtne atrodas pārbūvējamajā ceļa posmā.

Informāciju apkopoja un sagatavoja:

Priekules novada pašvaldības
attīstības plānošanas nodaļas vadītāja
Una Ržepicka
05.12.2017.