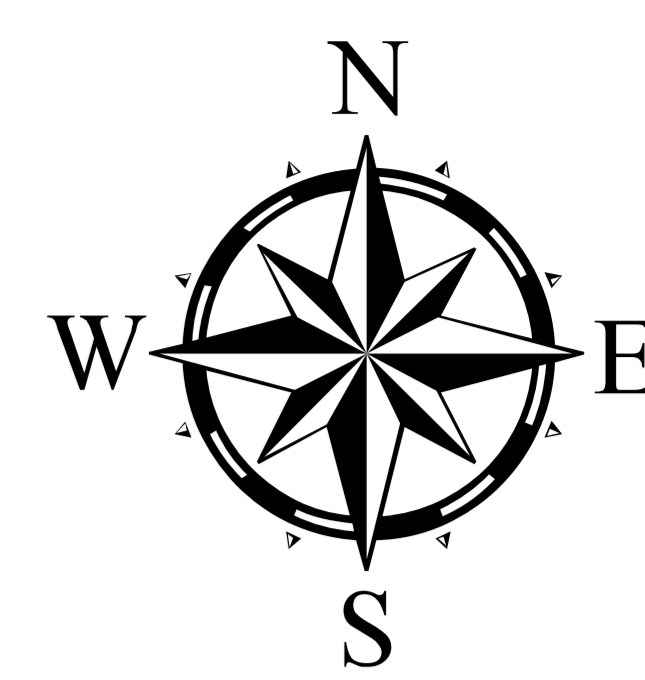
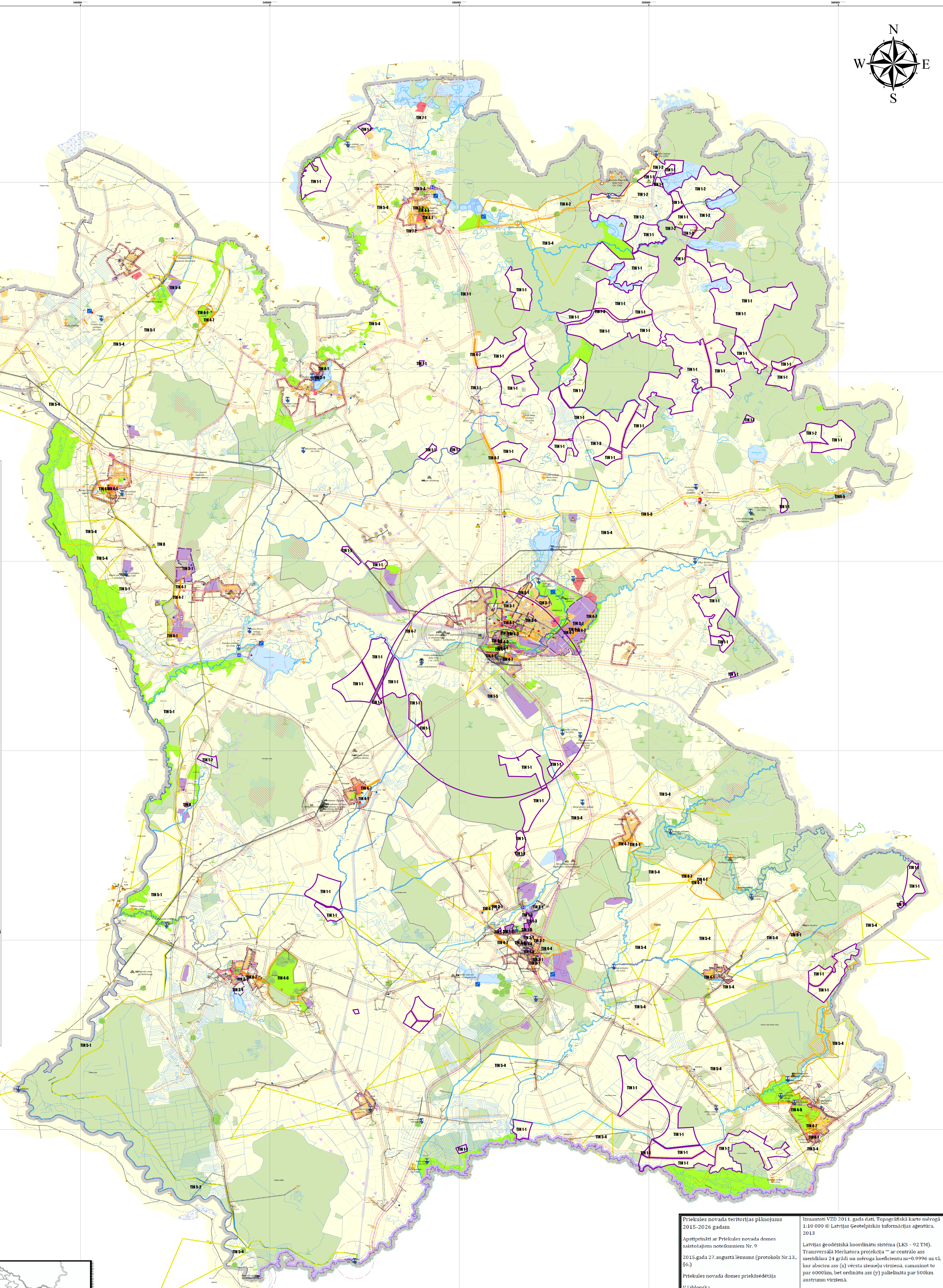


Priekules novada teritorijas plānojums 2015-2026

Priekules novada funkcionālais zonējums



- Apzīmējumi**
- Valsts nozīmes kultūras pieminekļi
 - Vietējas nozīmes pieminekļi
 - Dižkoki
 - Dižakmeņi
 - Dzērāmā ūdens sagatavošana
 - Perspektīvās peldvietas
 - Atkritumu šķirošanas konteineri
 - HES
 - Ūgundzēsības ūdensapgāde
 - Transformatoru apakšstacija
 - Vēja parks
 - Purvi
 - NAI izlaides
 - Piesārņotās vietas
 - Potenciāli piesārņotās vietas
 - Bijnošēšanās laukums
 - Valsts robeža
 - ciemu robežas
 - Pilsētas robeža
 - pagastu robežas
 - Priekules novada plānojuma robeža
 - plānots optiskais kabelis
 - Augsnes erozija
 - Aizsargjoslas**
 - Tauvas josla
 - Virszemes ūdensobjektu aizsargjoslas
 - Mežu vides dabas aizsargjosla
 - Sanitārā aizsargjosla
 - Eksploatacijas aizsargjoslas
 - Vides un dabas resursu aizsardzības aizsargjoslas
 - Drošības aizsargjoslas
 - Funkcionālais zonējums**
 - Mazstāvu dzīvojamās apbūves teritorijas
 - Daudzstāvu dzīvojamās mājas
 - Jaukta centra apbūves teritorija
 - Publiskās apbūves teritorija
 - Rūpniecības apbūves teritorija
 - Transporta infrastruktūras teritorija
 - Tehniskās apbūves teritorija
 - Dabas un apstādījumu teritorija
 - Mežu teritorija
 - Lauksaimniecības teritorija
 - Ūdeņu teritorija
 - Natura 2000 teritorijas**
 - NATURA 2000
 - NATURA 2000 teritorijas potenciālie paplašinājumi
 - 10km no NATURA 2000 teritorijas
 - Čeļa ainava
 - Alejas
 - Bufersjoslas
 - Mikrologumi
 - Citas terit ar īpašiem noteikumiem
 - Derīgo izrakteņu teritorija
 - Detālplānojuma terit
 - Infrastruktūras attīstība
 - Reģiona un nacionālās nozīmes vērtīga ainava
 - Vizuāli vērtīgās ainavas



Priekules novada teritorijas plānojums 2015-2026 gadam Apstiprināti ar Priekules novada domes saistošajiem noteikumiem Nr. 9 2015.gada 27.augustā lēmums (protokols Nr.13. 66.) Priekules novada domes priekšsēdētāja V.Jablonska 2015.gada 27.augustā		Izmantoti VZD 2011. gada dati, Topogrāfiskā karte mēroga 1:10 000 © Latvijas Ģeotelpiskās informācijas aģentūra, 2013 Latvijas ģeodētiskā koordinātu sistēma (LKS - 92 TM). Transverzālā Merkatora projekcija " ar centrālo ass meridriānu 24 grādi un mēroga koeficientu m=0.9996 uz tā, kur abscisas ass (x) vērtība ziemeļu virzienā samazinās to par 60000m, bet ordinātu ass (y) palielinās par 5000m austrumu virzienā. LKS - 92 piesaistīti zemes nosaukuma starptautiskās 1980.gada ģeodētiskās reference (GRS-80) Zemes modelis	
Priekules novada pašvaldības Attīstības plānošanas nodaļa		Priekules novada pašvaldība	
V/Īpašs M.Šaumans	Paraksts	Datums	Mērogs 1:25 000
Teritorijas plānojuma pamatdatu veidošana Kariņģis	Mē. D.Fomina	Priekules novada teritorijas plānojums 2015-2026 gadam Priekules novada funkcionālais zonējums	(mēroga noteikšana 1:10 000)