

Priekules novada teritorijas plānojuma 2015.-2026. gadam grozījumi

Kalētu pagasta teritorijas funkcionālais zonējums Redakcija 3.0

Vienotie apzīmējumi:

Teritorijas funkcionālais zonējums:

- Savrupmāju apbūves teritorija (DzS)
- Mazslāvu dzīvojamās apbūves teritorija (DzM)
- Daudzslāvu dzīvojamās apbūves teritorija (DzD)
- Publiskās apbūves teritorija (P)
- Jauktas centra apbūves teritorija (JC)
- Rūpnieciskās apbūves teritorija (R, R1)
- Transporta infrastruktūras teritorija (TR)
- Tehniskās apbūves teritorija (TA)
- Dabas un apstādījumu teritorija (DA, DA1)
- Mežu teritorija (M)
- Lauksaimniecības teritorija (L)
- Ūdeņu teritorija (U)
- Indekēto zonu papildus simbolizācija

Teritorijas ar īpašiem noteikumiem:

- Ainaviski vērtīga teritorija (TIN5)

Vides riska objekti un teritorijas

- Potenciāli piesārņota vieta
- Dzīvnieku kapsēta

Satiksmes infrastruktūra:

- Valsts reģionālais autoceļš
- Valsts vietējais autoceļš
- Pašvaldības autoceļš
- Pašvaldības iela
- AS "Latvijas valsts meži" ceļš
- Plānotais AS "Latvijas valsts meži" ceļš
- Cits ceļš
- Dzelzceļš
- Dzelzceļa pārbrauktuve
- Tilts mērogā
- Tilts nemērogā
- DUS

Inženiertehniskās apgādes tīkli un objekti:

- 110kV elektrolīnija
- 20kV elektrolīnija
- Elektroapgādes stacija
- Transformators
- Vēja generators
- Centralizēta ūdens pemsšanas vieta
- Pazemes ūdens novērojamu stacija "Krote"
- Centralizētā notekūdeņu attīrīšanas iekārta
- Ugunsdzēsības ūdens pemsšanas vieta
- Hidrants
- Aizsargdambis
- HES
- Slūžas
- Mobilo sakaru tornis
- Ugunsdzēsēju depo
- Kallu māja
- Valsts nozīmes ģeodētiskā tīkla punkts ar nosaukumu
- Valsts nozīmes ūdensnotekas

Aizsargājams dabas teritorijas un kultūrvēsturiskie pieminekļi:

- Dabas lieguma (Natura 2000 teritorijas) "Blaža ezers" un "Rupupes ieleja" teritorija
- Aizsargājams alejas "Kalētu liepu aleja" teritorija
- Aizsargājama dendroloģiskā stādījuma "Kalētu parks", "Kalētu mežaparks" un "Krotas parks" teritorija
- Mikrolieguma teritorija
- Mikrolieguma buferzonas teritorija
- Aizsargājams koks (dīkoks)
- Valsts aizsargājama kultūras pieminekļa teritorija
- Dīkams

Aizsargjošas:

- Virszemes ūdensobjektu vides un dabas resursu aizsargjošas teritorijas
- Vides un dabas resursu jomās aizsargjošas teritorijas ap pazemes ūdens pemsšanas vietu
- Vides un dabas resursu jomās aizsargjošas teritorijas ap pazemes ūdens pemsšanas vietu
- Vides un dabas resursu aizsargjošas teritorijas ap kultūras pieminekļi
- Eksploatacijas aizsargjošas teritorijas gar autoceļu
- Eksploatacijas aizsargjošas teritorijas gar dzelzceļu
- Eksploatacijas aizsargjošas teritorijas ap elektriskajiem tīkliem
- Sanitārās aizsargjošas teritorijas ap notekūdeņu attīrīšanas iekārtām
- Sanitārās aizsargjošas teritorijas ap kapsētu
- Drošības aizsargjošas teritorijas ap naftas produktu un bīstamu ķīmisku vielu atvēršanas vietām
- Drošības aizsargjošas teritorijas gar dzelzceļu, pa kuru pārvadā naftu, naftas produktus, bīstamas ķīmiskās vielas un produktus
- Drošības aizsargjošas teritorijas ap vēja elektrostaciju

Citi apzīmējumi:

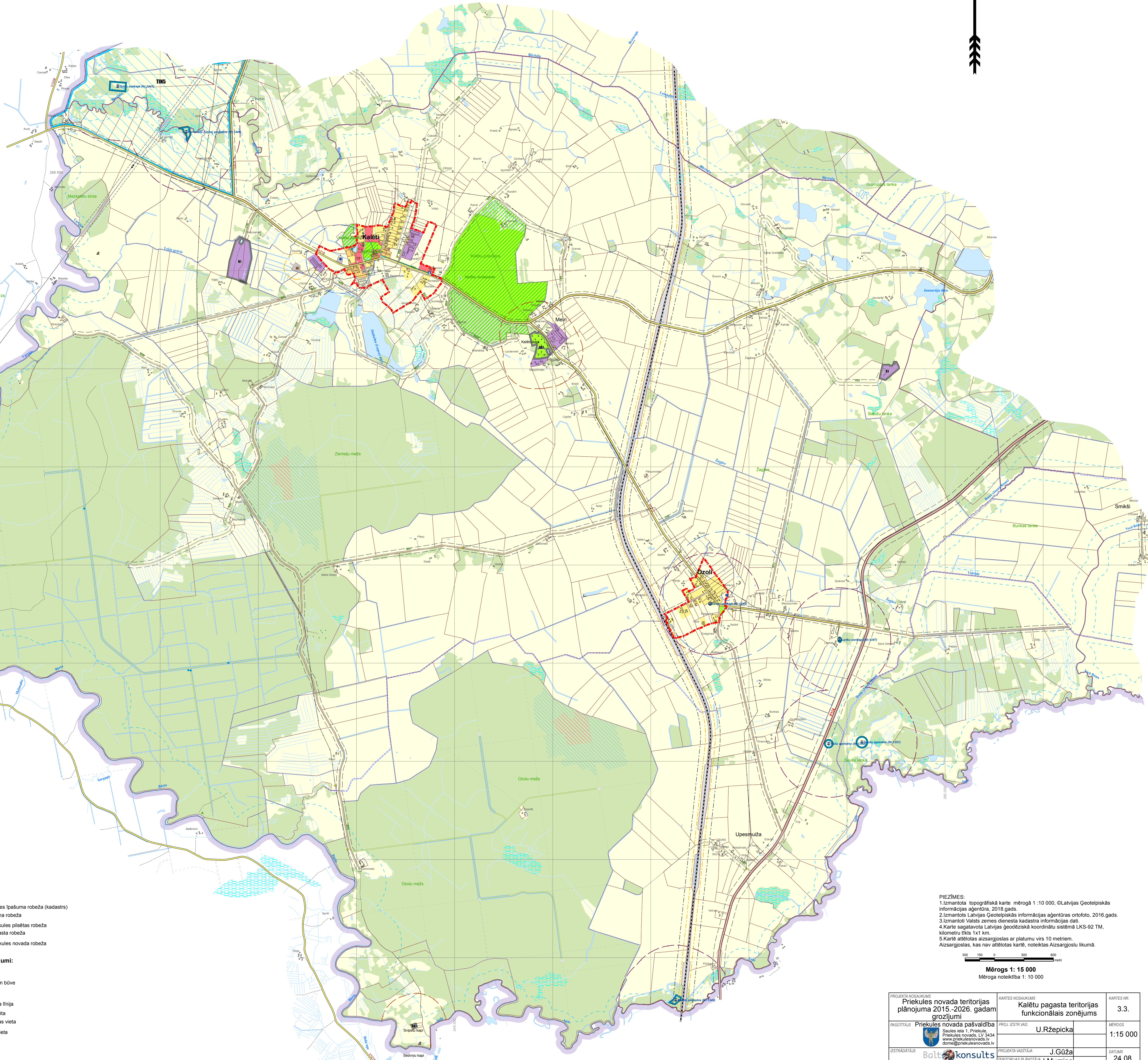
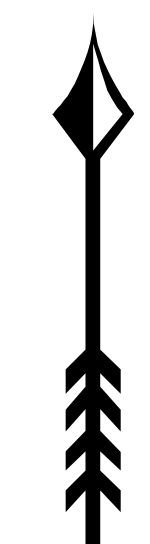
- Purvs
- Ēka un būve
- Stīga
- Krasta līnija
- Kapsēta
- Atpūtas vieta
- Peldvieta

Robežas:

- Zemes īpašuma robeža (kadastra)
- Ciema robeža
- Priekules pilsētas robeža
- Pagasta robeža
- Priekules novada robeža

Citi apzīmējumi:

- Purvs
- Ēka un būve
- Stīga
- Krasta līnija
- Kapsēta
- Atpūtas vieta
- Peldvieta



PIEZĪMES:
 1. Izmantota topogrāfiskā karte mērogā 1:10 000, ©Latvijas Ģeotelpiskās informācijas aģentūra, 2018.gads.
 2. Izmantoti Latvijas Ģeotelpiskās informācijas aģentūras ortofoto, 2016.gads.
 3. Izmantoti Valsts zemes dienesta kadastra informācijas dati.
 4. Karte sagatavota Latvijas ģeodētiskā koordinātu sistēmā LKS-92 TM, kilometru tīkls 1x1 km.
 5. Kartē attēlotas aizsargjošas ar platumu virs 10 metriem.
 Aizsargjošas, kas nav attēlotas kartē, noteiktas Aizsargjošu likumā.

Mērogs 1: 15 000
 Mēroga noteiktība 1: 10 000

PRIEKULES NOVADA Priekules novada teritorijas plānojuma 2015.-2026. gadam grozījumi	KARTES NOSAŅUŠĀRŠ Kalētu pagasta teritorijas funkcionālais zonējums	KARTES NR. 3.3.
PASŪTĪTĀIS Priekules novada pašvaldība Saldus ielā 1, Priekule, Priekules novads, LV 3434 nov.priekulesnovads.lv dome@priekulesnovads.lv	PROJ. ĢISTR. VĒD. U.Ržepicka	MĒROGS 1:15 000
ĢESTRĀDĀTĀIS Baltkonsults	PROJEKTA AUSTĀRĀS J.Gūža TERITORIJAS PLĀNOTĀJA I.Murziņa	DATUMS 24.08. 2020.
+371 29455156 birojs@baltkonsults.lv	KARTOGRAFIS A.Straube	