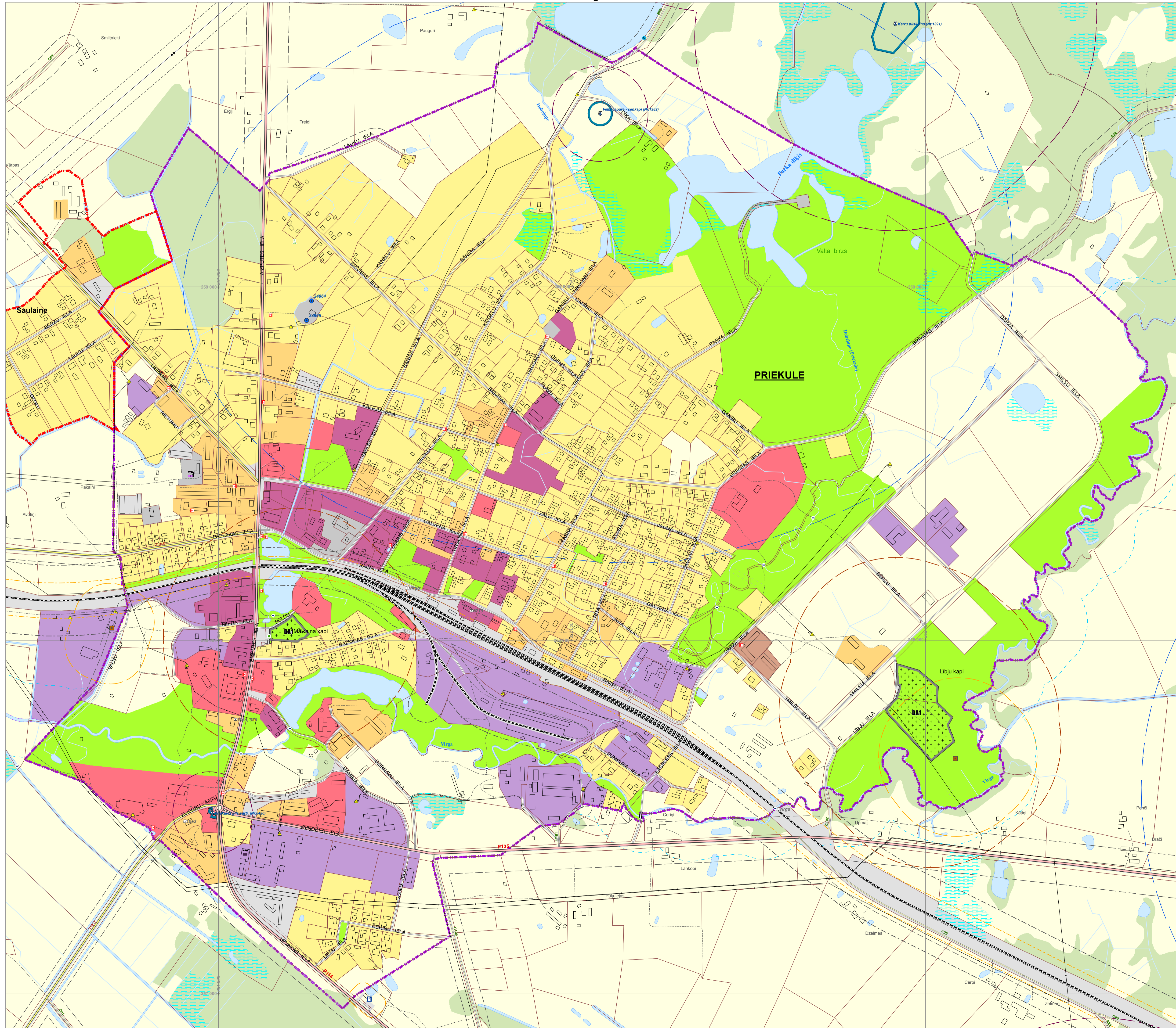


# Priekules novada teritorijas plānojuma 2015.-2026. gadam grozījumi Priekules pilsētas teritorijas funkcionālais zonējums Redakcija 3.0



- Apzīmējumi:**
- Teritorijas funkcionālais zonējums:**
- Savrupmāju apbūves teritorija (DzS)
  - Mazstāvu dzīvojamās apbūves teritorija (DzM)
  - Daudzstāvu dzīvojamās apbūves teritorija (DzD)
  - Publikās apbūves teritorija (P)
  - Jauktas centra apbūves teritorija (JC)
  - Rūpnieciskās apbūves teritorija (R, R1)
  - Transporta infrastruktūras teritorija (TR)
  - Tehniskās apbūves teritorija (TA)
  - Dabas un apstādījumu teritorija (DA, DA1)
  - Mežu teritorija (M)
  - Lauksaimniecības teritorija (L)
  - Ūdeņu teritorija (U)
  - Indeksēto zonu papildus simbolizācija

- Inženiertehniskās apgādes tīkli un objekti:**
- 110kV elektrolinija
  - 20kV elektrolinija
  - Elektroapgādes stacija
  - Transformators
  - Centralizēta ūdens ņemšanas vieta
  - Centralizēta notekūdeņu attīrīšanas iekārta
  - Ugunsdzēsības ūdens ņemšanas vieta
  - Hidrants
  - Aizsargdambis
  - Mobilo sakaru tornis
  - Ugunsdzēsēju depo
  - Katlu māja
  - Valsts nozīmes geodēziskā tīkla punkts ar nosaukumu
  - Valsts nozīmes ūdensnotekas

- Satiksmes infrastruktūra:**
- Valsts reģionālais autoceļš
  - Valsts vietējais autoceļš
  - Pašvaldības autoceļš
  - Pašvaldības iela
  - Cits ceļš
  - Dzelzceļš
  - Dzelzceļa pārbrauktuve
  - Tilts mērogā
  - Tilts nemērogā
  - DUS

- Aizsargājamās dabas teritorijas un kultūrvēsturiskie pieminekļi:**
- Aizsargājams koks (dižkoks)
  - Valsts aizsargājama kultūras pieminekļa teritorija
  - Dižakmens
- Aizsargjoslas:**
- Virszemes ūdensobjektu vides un dabas resursu aizsardzības aizsargjoslas teritorija
  - Vides un dabas resursu ķīmiskās aizsargjoslas teritorija ap pazemes ūdens ņemšanas vietu
  - Vides un dabas resursu bakterioloģiskās aizsargjoslas teritorija ap pazemes ūdens ņemšanas vietu
  - Vides un dabas resursu aizsardzības aizsargjoslas (aizsardzības zonas) teritorija ap kultūras pieminekli
  - Eksploatācijas aizsargjoslas teritorija gar autoceļu
  - Eksploatācijas aizsargjoslas teritorija gar dzelzceļu
  - Eksploatācijas aizsargjoslas teritorija ap elektriskajiem tīkliem
  - Sanitārās aizsargjoslas teritorija ap notekūdeņu attīrīšanas ietaisi
  - Sanitārās aizsargjoslas teritorija ap kapsētu
  - Drošības aizsargjoslas teritorija ap naftas produktu un bīstamu ķīmisko vielu atrašanās vietām

- Robežas:**
- Zemes īpašuma robeža (kadastrs)
  - Ciema robeža
  - Priekules pilsētas robeža
  - Pagasta robeža

- Citi apzīmējumi:**
- Purvs
  - Ēka un būve
  - Stiga
  - Krasta līnija
  - Kapsēta

**PIEZĪMES:**

1. Izmantota topogrāfiskā karte mērogā 1:10 000, ©Latvijas Ģeotelpiskās informācijas aģentūra, 2018.gads.
2. Izmantoti Latvijas Ģeotelpiskās informācijas aģentūras ortofoto, 2016.gads.
3. Izmantoti Valsts zemes dienesta kadastra informācijas dati.
4. Karte sagatavota Latvijas ģeodēziskā koordinātu sistēmā LKS-92 TM, kilometru tīklis 1x1 km.
5. Kartē atbilstošās aizsargjoslas ar platumu virs 10 metriem. Aizsargjoslas, kas nav attēlotas kartē, noteiktas Aizsargjoslu likumā.

Mērogs 1: 5 000  
Mēroga noteiktība 1: 10 000

PROJEKTA NOSAUKUMS <b>Priekules novada teritorijas plānojuma 2015.-2026. gadam grozījumi</b>		KARTES NOSAUKUMS <b>Priekules pilsētas teritorijas funkcionālais zonējums</b>		KARTES NR. 2
RASĪTĀJŠ Priekules novada pašvaldība Saulas iela 1, Priekule, Priekules novads, LV-2434 www.priekulesnovads.lv gome@priekulesnovads.lv	PROJ. IZSTR. VĀD. U.Ržepicka	MĒROGS 1:5 000		DATUMS 24.08.2020.
IZSTRADĀTĀJS Baltkonsults +371 29455156 birojs@baltkonsults.lv	PROJEKTA VADĪTĀJA J.Gūža		TĒRITORIJAS PLĀNOTĀJA I.Murziņa	
		KARTOGRAFS A.Straube		