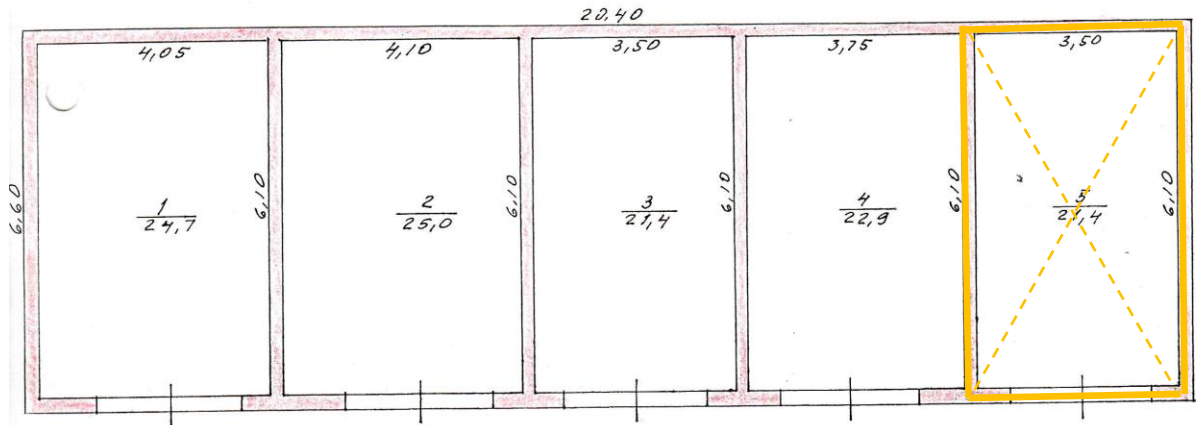


Pielikums
 Priekules novada pašvaldības domes
 26.11.2020.lēmumam Nr.797 (prot.Nr.15)



STĀVA PLĀNS		INV. LIETA NR. 518	M 1:100
LIEPĀJAS RAJ. PRIEKULE		VAINODES IELA 2	
PILSĒTA		ADRESE	
NR. 2	I	H=2,10	IZPILDĪJA <i>A. Lauris</i>
CELTNE	STĀVS	AUGSTUMS	PĀRBAUDĪJA _____