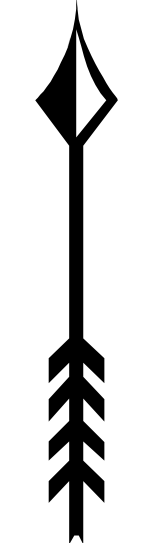


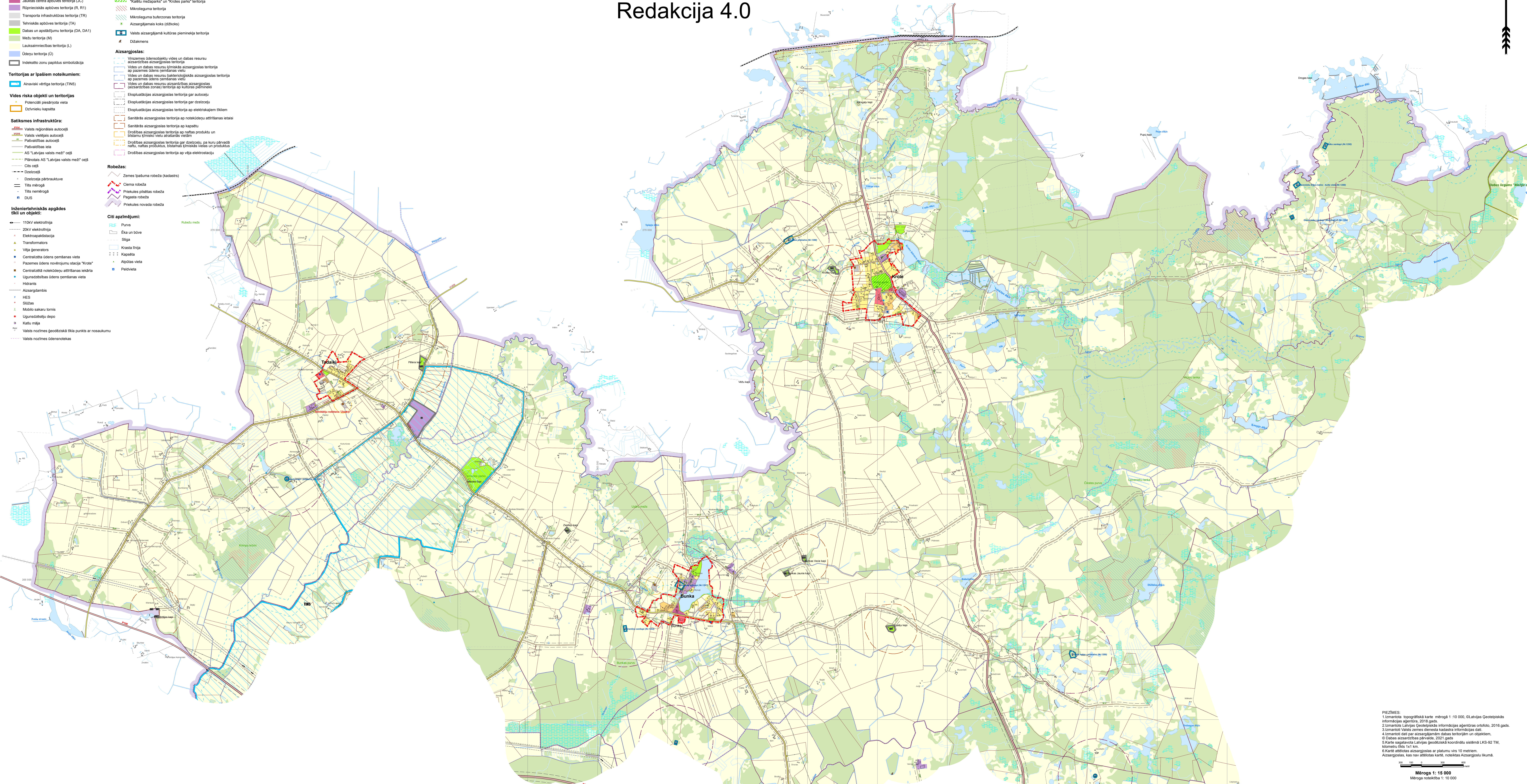
# Priekules novada teritorijas plānojuma 2015.-2026. gadam grozījumi

## Bunkas pagasta teritorijas funkcionālais zonējums

Redakcija 4.0



- Vienotie apzīmējumi:
- Teritorijas funkcionālais zonējums:**
- Savrupu apbūves teritorija (DZS)
  - Mazrahu dzīvojamās apbūves teritorija (DZM)
  - Daudzdzīvīgu dzīvojamās apbūves teritorija (DZD)
  - Publiskās apbūves teritorija (P)
  - Jauktas centra apbūves teritorija (JC)
  - Rūpnieciskās apbūves teritorija (R, R1)
  - Transporta infrastruktūras teritorija (TR)
  - Tehniskās apbūves teritorija (TA)
  - Dabas un apstākļu teritorija (DA, DA1)
  - Mežu teritorija (M)
  - Lauksaimniecības teritorija (L)
  - Odeņu teritorija (O)
  - Indekstāso zonu papildus simbolizācija
- Teritorijas ar īpašiem noteikumiem:**
- Anaviski vērtīga teritorija (TNS)
- Vides riska objekti un teritorijas**
- Potenciāli piesārņota vieta
  - Dzīvnieku kapsēta
- Satiksmes infrastruktūra:**
- Valsts reģionālās autoceļi
  - Valsts vietējās autoceļi
  - Pašvaldības autoceļi
  - Pašvaldības iela
  - AS "Latvijas valsts mežs" ceļi
  - Pilsētas AS "Latvijas valsts mežs" ceļi
  - Cieta ceļi
  - Dzelzceļi
  - Dzelzceļa pārbraukve
  - Tīti mērogi
  - Tīti nemērogi
  - DZS
- Inženier tehniskās apgādes tīkli un objekti:**
- 110kV elektrificēšana
  - 230kV elektrotiliņa
  - Elektroapgādes stacija
  - Transformators
  - Vēja generators
  - Centralizēta ūdens pemsanas vieta
  - Pazemes ūdens novērojamā stacija "Krode"
  - Centralizēta notekūdeņu attīrīšanas ēkārtā
  - Ugunsdrošības ūdens pemsanas vieta
  - Hidrants
  - Aizsargdambis
  - HES
  - Sūkšanas
  - Mobiļsakarņu torma
  - Ugunsdrošības depo
  - Kafē mājpa
  - Valsts nozīmes ģeoloģiskā rīka punkts ar nosaukumu
  - Valsts nozīmes ūdensnotekas
- Aizsargjāmās dabas teritorijas un kultūr vēsturiskie pieminekļi:**
- Dabas ieguma (Naturā 2000 teritorijas) "Blažiņa ezers" un "Rutupes ieleja" teritorija
  - Aizsargjāmā aleja "Kaltu liepu aleja" teritorija
  - Aizsargjāmā dendroloģiskā stādījuma "Kaltu parks", "Kaltu mēģeparkis" un "Krodes parks" teritorija
  - Mārciņleģuma teritorija
  - Mārciņleģuma buferzonas teritorija
  - Aizsargjāmās koks (dārkoks)
  - Valsts aizsargjāmā kultūras pieminekļa teritorija
  - Dārkamens
- Aizsargjoslas:**
- Vidzemes ūdensapgādes vides un dabas resursu aizsargjoslas aizsargjoslas teritorija
  - Vides un dabas resursu šķērskā aizsargjoslas teritorija ap pazemes ūdens pemsanas vietu
  - Vides un dabas resursu pakārtotās aizsargjoslas teritorija ap pazemes ūdens pemsanas vietu
  - Vides un dabas resursu aizsargjoslas aizsargjoslas (aizsargjoslas zonas) teritorija ap kultūras pieminekli
  - Eksploatacijas aizsargjoslas teritorija gar autoceļu
  - Eksploatacijas aizsargjoslas teritorija gar dzelzceļu
  - Eksploatacijas aizsargjoslas teritorija ap elektriskajiem tīkliem
  - Sanitāris aizsargjoslas teritorija ap notekūdeņu attīrīšanas ietāsi
  - Sanitāris aizsargjoslas teritorija ap kapsētu
  - Drošības aizsargjoslas teritorija ap naftas produktu un bīstamā šķidrā vieta arārdarā veidm
  - Drošības aizsargjoslas teritorija gar dzelzceļu, pa kuru pārvadā naftu, naftas produktus, bīstamā šķidrā vieta un produktus
  - Drošības aizsargjoslas teritorija ap vēja elektrostačiju
- Robežas:**
- Zemes īpašuma robeža (kadestra)
  - Ciema robeža
  - Priekules pilsētas robeža
  - Pagasta robeža
  - Priekules novada robeža
- Citi apzīmējumi:**
- Purvs
  - Ēka un būve
  - Slāņa
  - Krusta līnija
  - Kapsēta
  - Apūcāta vieta
  - Pilsētieta



PIEZĪMES:  
1. Izmantota topogrāfiskā karte mēroga 1:10 000. ©Latvijas Ģeotekniskā informācijas aģentūra, 2016. gads.  
2. Izmantoti Latvijas Ģeotekniskās informācijas aģentūras ortofoto, 2016. gads.  
3. Izmantoti Valsts zemes dienesta kadastra informācijas dati.  
4. Izmantoti dati par aizsargjāmām dabas teritorijām un objektiem.  
© Dabas aizsardzības pārvalde, 2021. gads.  
5. Karte sagatavota Latvijas ģeodziniskā koordinātu sistēmā LKS-92 TM, Noriņmēra šķēle 1:1 km.  
6. Karē apbūves aizsargjoslas ar platumu virs 10 metriem.  
Aizsargjoslas, kas nav atbilstošas karē, noietas Aizsargjoslu līnijā.

Mērogs 1:15 000  
Mēroga noteikšana 1:10 000

PROJEKTA NOŠAUNĀS	Priekules novada teritorijas plānojuma 2015.-2026. gadam grozījumi	KARTES VEŠĻAUNĀS	Bunkas pagasta teritorijas funkcionālais zonējums	KARTES NR.	3.1.
RAJONVALDĪBA	Priekules novada pašvaldība	PROJEKTA VEŠĻAUNĀS	U. Ržepicka	MĒROGS	1:15 000
OSTRACĪTARIS	Baltkonsults	PROJEKTA VEŠĻAUNĀS	J. Goza	DATE	06.04.2021.
	+371 29455156 brop@baltkonsults.lv	PROJEKTA VEŠĻAUNĀS	I. Murzina A. Straube		