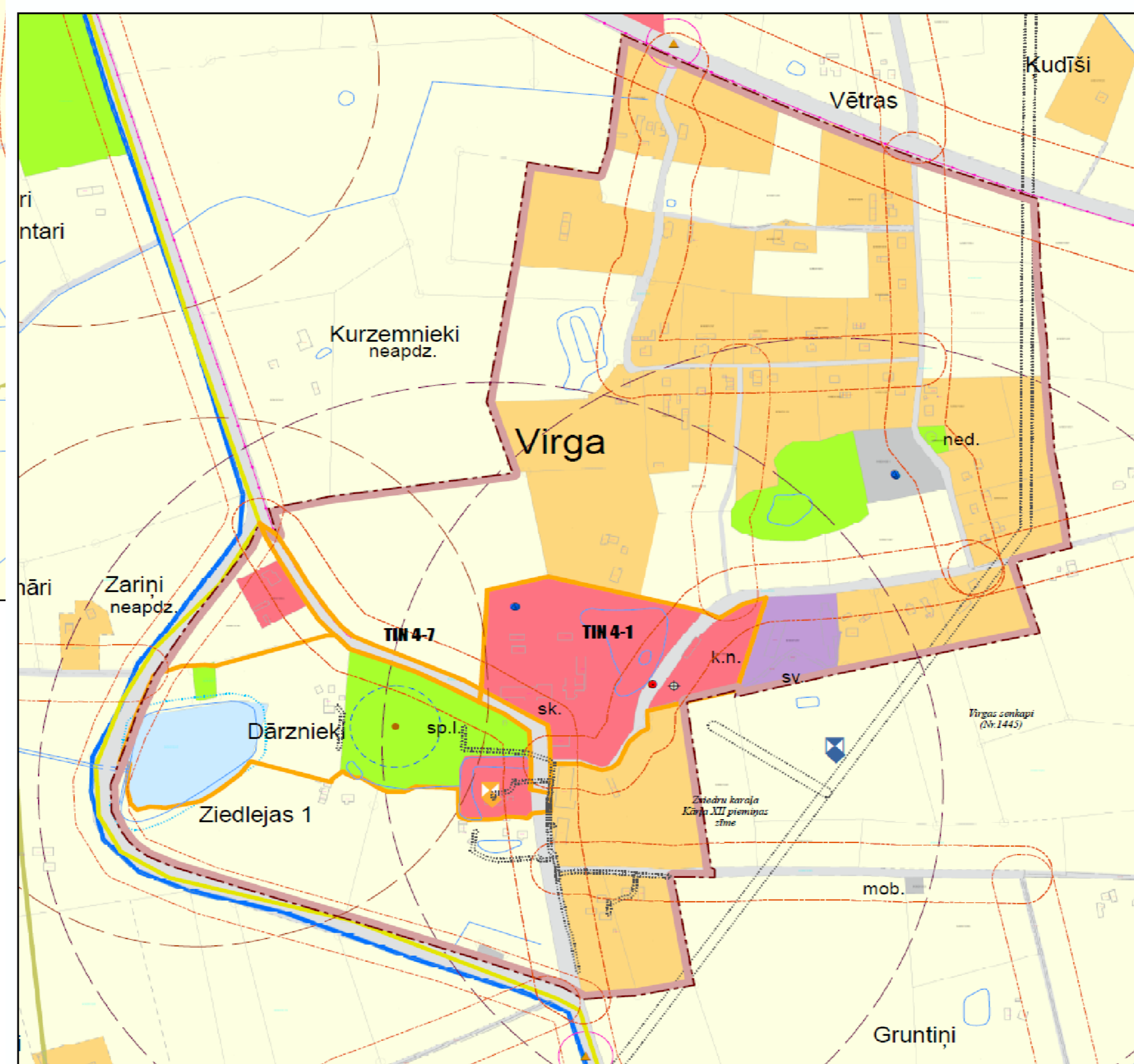
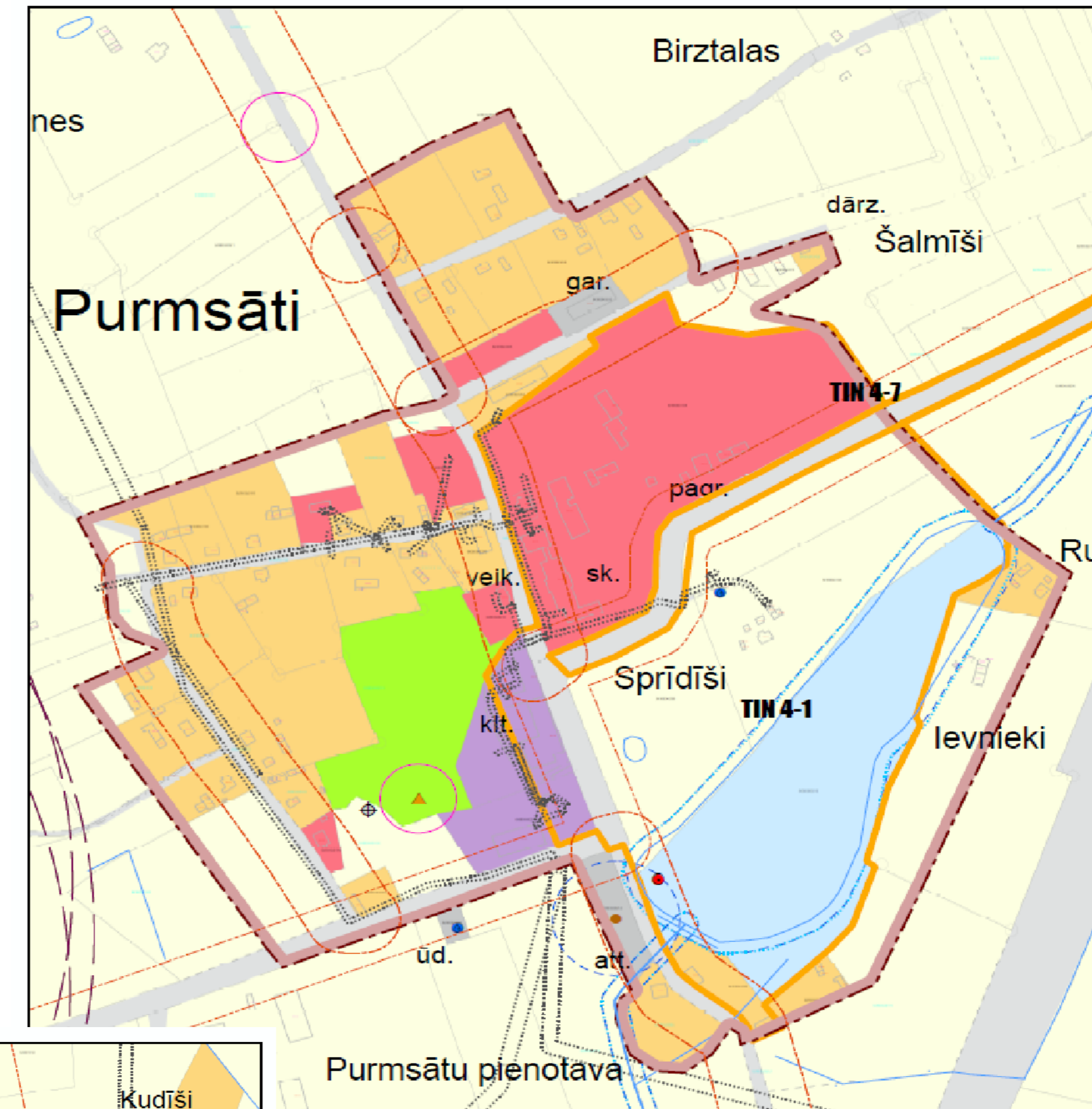
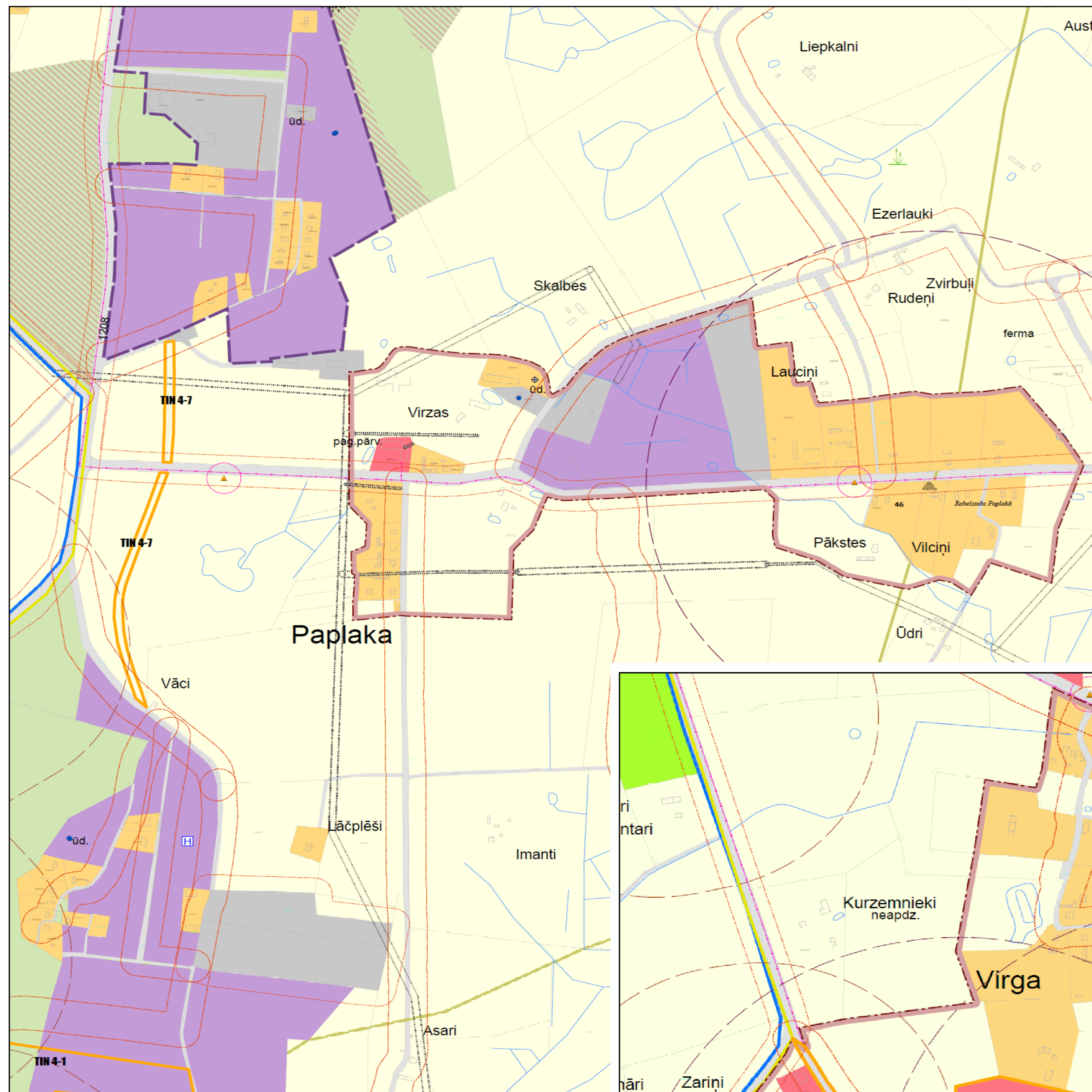


Priekules novada Virgas pagasta ciemu funkcionālais zonējums



- Apzīmējumi**
- Valsts nozīmes kultūras piemineklis
 - Vietējas nozīmes kultūras piemineklis
 - Dīķi
 - Dīķakmeņi
 - Dzīvnieku iznīcināšana
 - Perspektīvās peldvietas
 - Atkritumu šķirošanas konteineri
 - HES
 - Ugunsdzēsības ūdensapgāde
 - Transformatoru apakštacija
 - Vēja parks
 - Purvi
 - NAI izlaides
 - Piesargotās vietas
 - Potenciāli piesargotās vietas
 - Bij nosēšanās laukums
 - Valsts robeža
 - ciema robežas
 - Pilsētas robeža
 - pagastu robežas
 - Priekules novada plānojuma robeža
 - plānošanas optiskais kabelis
 - Augsnes erozija
 - Aizsargojas
 - Tauvas josla
 - Virzemes ūdensobjektu aizsargojas
 - Meža vides dabas aizsargojas
 - Sanitārā aizsargojas
 - Ekoloģiskās aizsargojas
 - Vides un dabas resursu aizsardzības aizsargojas
 - Drošības aizsargojas
 - Funkcionālais zonējums**
 - Mazstāvu dzīvojamās apbūves teritorijas
 - Daudzstāvu dzīvojamās mājas
 - Jaukta centra apbūves teritorija
 - Publiskās apbūves teritorija
 - Rūpniecības apbūves teritorija
 - Transporta infrastruktūras teritorija
 - Tehniskās apbūves teritorija
 - Dabas un apstādījumu teritorija
 - Meža teritorija
 - Lauksaimniecības teritorija
 - Ūdeņu teritorija
 - Natura 2000 teritorijas
 - NATURA 2000
 - NATURA 2000 teritorijas potenciālie paplašinājumi
 - 10km no NATURA 2000 teritorijas
 - Teritorijas ar īpašiem noteikumiem
 - Ceļa ainava
 - Alejas
 - Buferrjoslas
 - Mikrolietumi
 - Citas terit ar īpašiem noteikumiem
 - Derīgo izrakteņu teritorija
 - Detālplānojuma terit
 - Infrastruktūras attīstība
 - Reģiona un nacionālās nozīmes vērtīga ainava
 - Vizuāli vērtīgās ainavas

<p>Priekules novada teritorijas plānojums 2015-2026 gadam</p> <p>Apstiprināti ar Priekules novada domes saistošajiem noteikumiem Nr. 9</p> <p>2015.gada 27.augustā lēmums (protokols Nr.13., §6.)</p> <p>Priekules novada domes priekšsēdētāja</p> <p>V.Jablonska _____</p> <p style="text-align: right;">2015.gada 27.augustā</p>		<p>Izmantoti VZD 2011. gada dati, Topogrāfiskā karte mērogā 1:10 000 © Latvijas Ģeotelpiskās informācijas aģentūra, 2013</p> <p>Latvijas ģeodēziskā koordinātu sistēma (LKS - 92 TM). Transversālā Merkatora projekcija™ ar centrālo ass meridiānu 24 grādi un mēroga koeficientu m=0.9996 uz tā, kur abscisū ass (x) vērsta ziemeļu virzienā, samazinot to par 6000km, bet ordinātu ass (y) palielināta par 500km austrumu virzienā.</p> <p>LKS - 92 piesaisti zemei nosaka starptautiskās 1980.gada ģeodēziskās referencē (GRS-80) Zemes modelis</p>		
<p>Priekules novada pašvaldības Attīstības plānošanas nodaļa</p>		<p>Priekules novada pašvaldība</p>		
	V/Uzvārds	Paraksts	Datums	<p>Priekules novada teritorijas plānojums 2015-2026 gadam</p> <p>Mērogs</p> <p>1:15 000</p>
Teritorijas plānojuma izstrādes vadītājs	M.Baumanis			
Kartogrāfs	Mg. D.Fomina			<p>Priekules novada Virgas pagasta ciemu funkcionālais zonējums</p> <p>(mēroga noteiktība 1:10 000)</p>