



LATVIJAS REPUBLIKA  
**PRIEKULES NOVADA PAŠVALDĪBAS DOME**

---

Reģistrācijas Nr. 90000031601, Saules iela 1, Priekule, Priekules novads, LV-3434, tālrunis  
63461006, fakss 63497937, e-pasts: dome@priekulesnovads.lv

---

**LĒMUMS**  
Priekulē

2015.gada 27.augustā

Nr.13

**20.**

**Par pašvaldībai piekrītošās zemes vienības "Kalētu parks", Kalētu pag., Priekules nov.,  
uzmērīšanu un reģistrēšanu zemesgrāmatā uz pašvaldības vārda**

---

Priekules novada pašvaldībā saņemts Kalētu pagasta zemes lietu speciālistes Marinas Kokovihinas 19.08.2015. iesniegums par zemes vienības „Kalētu parks” 2 ha lielā platībā, kadastra apzīmējums 6464 001 0142, Kalētu pag., Priekules nov., uzmērīšanu un reģistrēšanu zemesgrāmatā uz pašvaldības vārda.

Izvērtējot domes rīcībā esošo informāciju un ar lietu saistītos apstākļus, tika konstatēts:

Ar Kalētu pagasta padomes 24.11.2008. sēdes lēmumu, protokola izraksts Nr.11, zemes vienībai „Kalētu parks” 2 ha lielā platībā, kadastra apzīmējums 6464 001 0142, noteikts statuss- pašvaldībai piekritīgā zeme.

Saskaņā ar spēkā esošo teritorijas plānojumu zemes vienības „Kalētu parks” teritorija noteikta kā parku un īpaši aizsargājamās dabas teritorijas.

Saskaņā ar likuma „Par valsts un pašvaldību zemes īpašuma tiesībām un to nostiprināšanu zemesgrāmatās” 3. panta otrās daļas 2.punktu- *Zemes reformas laikā pašvaldībām piekrīt un uz attiecīgās pašvaldības vārda zemesgrāmatās ierakstāma zeme, kura 1940.gada 21.jūlijā piederēja fiziskajām un juridiskajām personām, ja šīs personas par zemi saņēmušas kompensāciju, nav pieprasījušas atjaunot īpašuma tiesības uz zemi vai arī zemes īpašuma tiesību atjaunošana likumos nav paredzēta, tikai gadījumos, ja vietējās pašvaldības teritorijas plānojumā attiecīgi neapbūvēti zemes gabali paredzēti jaunu pašvaldības ēku (būvju) celtniecībai vai pašvaldību funkciju īstenošanai.*

Likumā „Par pašvaldībām” 15.panta 2.punktā kā viena no pašvaldības autonomajām funkcijām ir *gādāt par savas administratīvās teritorijas labiekārtošanu un sanitāro tīrību (ielu, ceļu un laukumu būvniecība, rekonstruēšana un uzturēšana; ielu, laukumu un citu publiskai lietošanai paredzēto teritoriju apgaismošana; parku, skvēru un zaļo zonu ierīkošana*

*un uzturēšana; atkritumu savākšanas un izvešanas kontrole; pretplūdu pasākumi; kapsētu un beigto dzīvnieku apbedīšanas vietu izveidošana un uzturēšana).*

Pamatojoties uz likuma „Par pašvaldībām” 21.panta pirmās daļas 27.punktu, likuma „Par valsts un pašvaldību zemes īpašuma tiesībām un to nostiprināšanu zemesgrāmatās” 3.panta otrās daļas 2.punktu, **atklāti balsojot PAR - 9** deputāti (Malda Andersone, Inita Rubeze, Arnis Kvietkausks, Inese Kuduma, Mārtiņš Mikāls, Ainars Cīrulis, Arta Brauna, Tatjana Ešenvalde, Gražina Ķervija,); **PRET - nav; ATTURAS - nav**; Priekules novada pašvaldības dome **NOLEMJ**:

1. Veikt pašvaldībai piekrītošās zemes vienības „Kalētu parks” 2 ha lielā platībā ( platība var tikt precizēta veicot instrumentālo uzmērīšanu), kadastra apzīmējums 6464 001 0142, Kalētu pag., Priekules nov., uzmērīšanu un ierakstīšanu zemesgrāmatā uz Priekules novada pašvaldības vārda, saskaņā ar grafisko pielikumu.
2. Uzdot Kalētu pagasta pārvaldes vadītājai A.Driviņai un zemes lietu speciālistei M.Kokovihinai veikt visas nepieciešamās formalitātes zemes vienības (lēmuma 1.punkts) uzmērīšanai un reģistrēšanai zemesgrāmatā.
3. Izdevumus, kas saistīti ar zemes vienību (lēmuma 1.punkts) ierakstīšanu zemesgrāmatā, segt no pašvaldības budžeta līdzekļiem.
4. Kontroli par lēmuma izpildi uzdot izpilddirektoram A.Razmam.

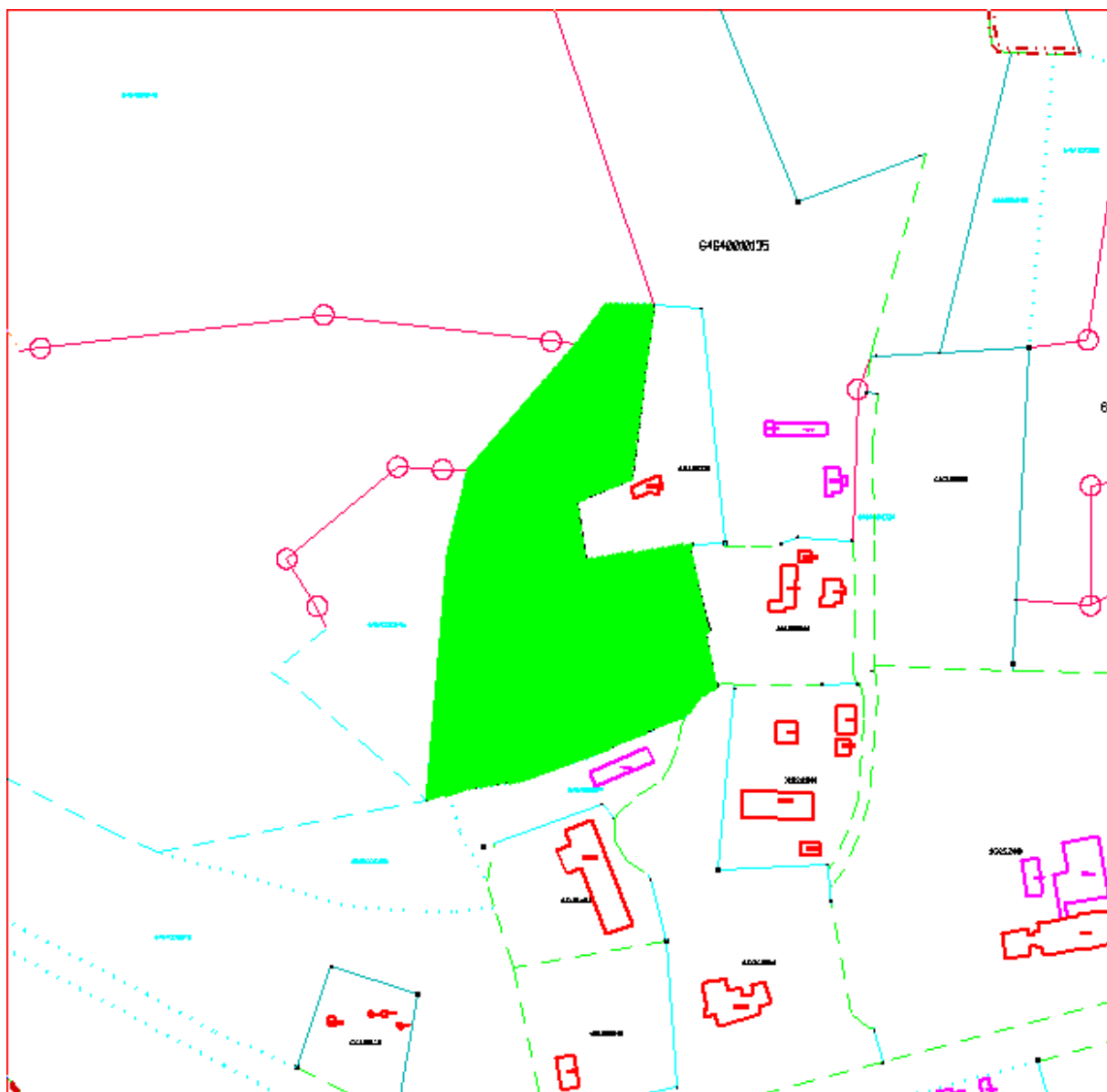
Lēmums izsūtāms:

- 1 eks. Kalētu pagasta pārvaldei;
- 1 eks. Zemes lietu speciālistei M.Kokovihinai;
- 1 eks. Izpilddirektoram A.Razmam.

Pašvaldības domes priekšsēdētājas  
vietnieks

A.Cīrulis

Pielikums  
Priekules novada pašvaldības domes 27.08. 2015.  
Sēdes lēmumam (prot.Nr.13,20.§) „Par pašvaldībai piekrītošās zemes vienības „Kalētu parks”, Kalētu pag.,  
Priekules nov. , uzmērīšanu un reģistrēšanu zemesgrāmatā uz pašvaldības vārda”



Zemes vienība „Kalētu parks”, kadastra apzīmējums 6464 001 0142, Kalētu pag., Priekules nov.