

Priekules novada teritorijas plānojuma 2015.-2026. gadam grozījumi

Kalētu pagasta teritorijas funkcionālais zonējums Redakcija 4.0

Vienotie apzīmējumi:

Teritorijas funkcionālais zonējums:

- Savrupmāju apbūves teritorija (DzS)
- Mazslāvu dzīvojamās apbūves teritorija (DzM)
- Daudzslāvu dzīvojamās apbūves teritorija (DzD)
- Publiskās apbūves teritorija (P)
- Jauktas centra apbūves teritorija (JC)
- Rūpnieciskās apbūves teritorija (R, R1)
- Transporta infrastruktūras teritorija (TR)
- Tehniskās apbūves teritorija (TA)
- Dabas un apstādījumu teritorija (DA, DA1)
- Mežu teritorija (M)
- Lauksaimniecības teritorija (L)
- Ūdeņu teritorija (U)
- Indekēto zonu papildus simbolizācija

Teritorijas ar īpašiem noteikumiem:

- Ainaiski vērtīga teritorija (TIN5)

Vides riska objekti un teritorijas

- Potenciāli piesārņota vieta
- Dzīvnieku kapsēta

Satiksmes infrastruktūra:

- Valsts reģionālais autoceļš
- Valsts vietējais autoceļš
- Pašvaldības autoceļš
- Pašvaldības iela
- AS "Latvijas valsts meži" ceļš
- Plānotais AS "Latvijas valsts meži" ceļš
- Cits ceļš
- Dzelzceļš
- Dzelzceļa pārbrauktuve
- Tilts mērogā
- Tilts nemērogā
- DUS

Inženiertehniskās apgādes tīkli un objekti:

- 110kV elektrolīnija
- 20kV elektrolīnija
- Elektroapgādes stacija
- Transformators
- Vēja generators
- Centralizēta ūdens pemsanas vieta
- Pazemes ūdens novērojamu stacija "Krote"
- Centralizētā notekūdeņu attīrīšanas iekārta
- Ugunsdzēsības ūdens pemsanas vieta
- Hidrants
- Aizsargdambis
- HES
- Slūžas
- Mobilo sakaru tornis
- Ugunsdzēsēju depo
- Kallu māja
- Valsts nozīmes ģeodētiskā tīkla punkts ar nosaukumu
- Valsts nozīmes ūdensnotekas

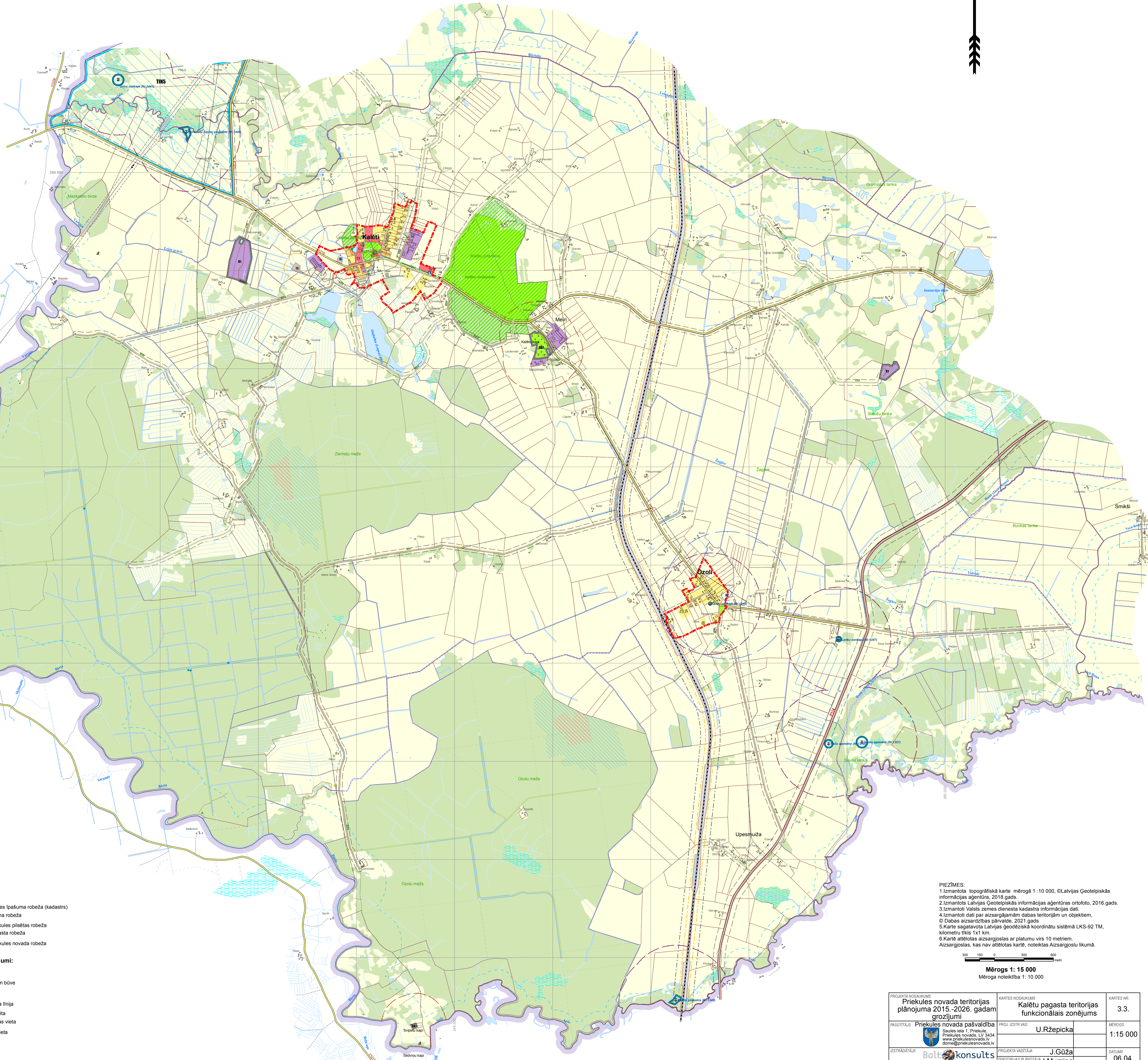
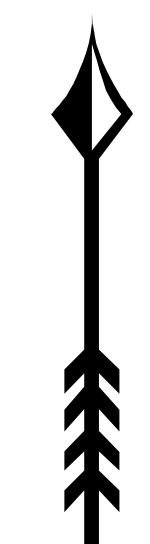
Aizsargājams dabas teritorijas un kultūrvēsturiskie pieminekļi:

- Dabas lieguma (Natura 2000 teritorijas) "Blaža ezers" un "Rupupes ieleja" teritorija
- Aizsargājams alejas "Kalētu liepu aleja" teritorija
- Aizsargājama dendroloģiskā stādījuma "Kalētu parks", "Kalētu mežaparks" un "Krotas parks" teritorija
- Mikrolieguma teritorija
- Mikrolieguma buferzonas teritorija
- Aizsargājams koks (dīkoks)
- Valsts aizsargājama kultūras pieminekļa teritorija
- Dīkzens

Aizsargjošas:

- Virszemes ūdensobjektu vides un dabas resursu aizsargjošas teritorijas
- Vides un dabas resursu ģimniskās aizsargjošas teritorijas ap pazemes ūdens pemsanas vietu
- Vides un dabas resursu bakterioloģiskās aizsargjošas teritorijas ap pazemes ūdens pemsanas vietu
- Vides un dabas resursu aizsargjošas teritorijas (aizsargjošas zonas) teritorijas ap kultūras pieminekļi
- Eksploatacijas aizsargjošas teritorijas gar autoceļu
- Eksploatacijas aizsargjošas teritorijas gar dzelzceļu
- Eksploatacijas aizsargjošas teritorijas ap elektriskajiem tīkliem
- Sanitārās aizsargjošas teritorijas ap notekūdeņu attīrīšanas iekārtām
- Sanitārās aizsargjošas teritorijas ap kapsētām
- Drošības aizsargjošas teritorijas ap naftas produktu un bīstamu ķīmisku vielu atvēršanas vietām
- Drošības aizsargjošas teritorijas gar dzelzceļu, pa kuru pārvadā naftu, naftas produktus, bīstamas ķīmiskas vielas un produktus
- Drošības aizsargjošas teritorijas ap vēja elektrostaciju

- Robežas:**
- Zemes īpašuma robeža (kadastrs)
 - Ciema robeža
 - Priekules pilsētas robeža
 - Pagasta robeža
 - Priekules novada robeža
- Citi apzīmējumi:**
- Purvs
 - Eka un būve
 - Stīga
 - Krasta līnija
 - Kapsēta
 - Atpūtas vieta
 - Peldvieta



PIEZĪMES:
 1. Izmantota topogrāfiskā karte mērogā 1:10 000, ©Latvijas Ģeotelpiskās informācijas aģentūra, 2018. gads.
 2. Izmantoti Latvijas Ģeotelpiskās informācijas aģentūras ortofoto, 2016. gads.
 3. Izmantoti Valsts zemes dienesta kadastra informācijas dati.
 4. Izmantoti dati par aizsargajamām dabas teritorijām un objektiem, © Dabas aizsardzības pārvalde, 2021. gads.
 5. Karte sagatavota Latvijas ģeodētiskā koordinātu sistēmā LKS-92 TM, kilometru tīkls 1x1 km.
 6. Kartē attēlotas aizsargjošas ar platumu virs 10 metriem.
 Aizsargjošas, kas nav attēlotas kartē, noteiktas Aizsargjošu likumā.

Mērogs 1: 15 000
 Mēroga noteiktība 1: 10 000

PRIEKULES NOVADA TERITORIJAS PLĀNOJUMA 2015.-2026. GADAM GROZĪJUMI Priekules novada pašvaldība Skaļesīes ielā 1, Priekule Priekules novads, LV 3434 nov.priekulesnovads.lv dome@priekulesnovads.lv	KARTES NOSAŅUMS Kalētu pagasta teritorijas funkcionālais zonējums PROJEKTA VEIDĀJĀS U. Ržepicka PROJEKTA VEIDĀJĀS J. Gūža I. Murziņa A. Straube	KARTES NR. 3.3. MĒROGS 1:15 000 DATUMS 06.04.2021.
---	--	---

ZĒSTNĀDĀLĀS **Balt konsults** +371 29455156 birojs@baltkonsults.lv
 KARTOGRAFIS